

## NOUS CONTACTER

🕒 Lundi, mardi, jeudi et vendredi  
8h-12h30/13h30-16h

☎ 06 39 68 80 81 - 02 69 60 88 34

✉ e2c@mlezi-maore.com

📍 Siège Combani : 42 Route de Coconi - Combani  
(juste après la station essence)  
97680 TSINGONI

Antenne Mtsapere : Route nationale 2  
97600 MAMOUDZOU

📘 @école de la deuxième chance - E2C -mlezi maore

♿ Référente handicap :  
Elodie MEZARD et Aurore TERSOU

Le règlement intérieur est disponible sur notre site internet.

🌐 <https://mlezi-maore.com>



L'E2C Mayotte est membre du réseau E2C France.  
L'E2C Mayotte est un établissement de Mlezi Maore.  
Mlezi Maore est une association de GROUPE SOS.

Avec le soutien de



Ce projet est cofinancé par le Fond Social Européen dans le cadre du programme opérationnel national « Emploi et Inclusion 2014-2020 »



Direction de l'économie, de l'emploi, du travail et des solidarités



L'Etat est co-financier du dispositif « Ecole de la 2e Chance ».

## ÉCOLE DE LA DEUXIÈME CHANCE

### Licoli bahati yavili : Reguéya oujo somé لكلي يا بحتي يا بلي

L'École de la Deuxième Chance ou E2C, est un dispositif d'insertion professionnelle, sociale et citoyenne.

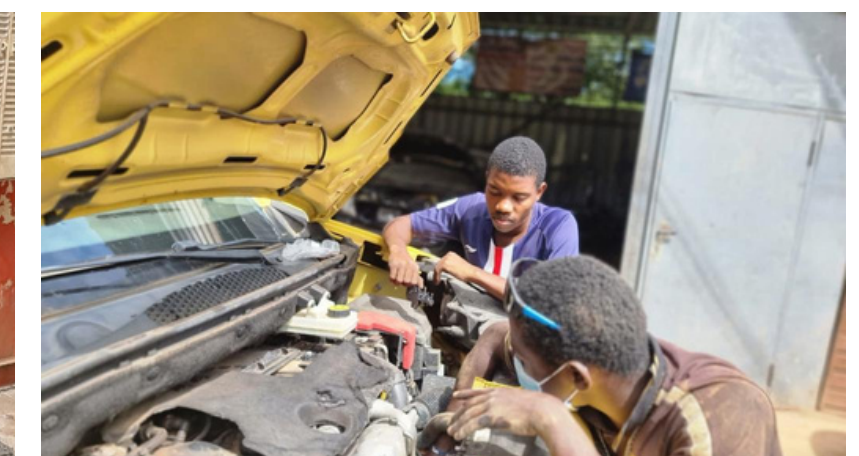
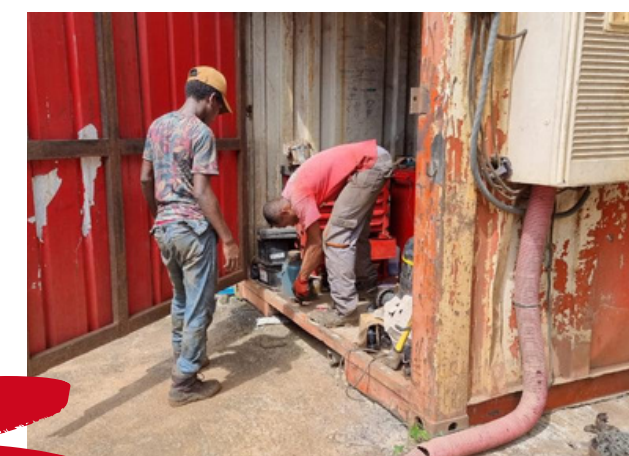
Ouverte en 2020 à Combani par **Mlezi Maore**, elle donne une opportunité aux jeunes éloignés de l'emploi, sans qualification de niveau bac. L'objectif principal est d'accompagner les stagiaires vers une insertion professionnelle durable.

Le parcours s'appuie sur un triptyque intégrant l'acquisition de compétences, l'expérience en entreprise et l'accompagnement pendant et après le parcours en E2C.



TU CHERCHES  
TA VOIE  
?

ON A TOUS DROIT  
À UNE DEUXIÈME  
CHANCE



## PREREQUIS

L'École de la 2ème Chance accueille un public jeune en voie d'exclusion, remplissant les critères suivants :

- Être volontaire pour s'engager dans un parcours long (en moyenne 7 mois).
- Être âgé de 16 à 25 ans.
- Être sans qualification ou titulaire d'un BEP, CAP ou BAC et éloignés de l'emploi.
- Être accompagné pour définir un projet professionnel ou intégrer un cursus qualifiant.
- Être de nationalité française ou étrangère en situation régulière.

## MÉTHODES UTILISÉE/MOBILISÉES

### Acquisition de compétences

Développement des apprentissages et valorisation des acquis grâce à la pédagogie de l'approche par compétences (APC). Des temps de remédiations en français, mathématiques et informatiques sont mis en place en fonction du besoin de chaque stagiaire. Des projets pédagogiques sont l'opportunité de mettre en valeur les compétences acquises.

### Expérience en entreprise

Le stagiaire a 5 stages en alternance à réaliser au cours de son parcours. Des visites d'entreprises et des rencontres professionnelles sont également mises en place.

### Accompagnement après le parcours en E2C

A la sortie du dispositif, un suivi régulier de 12 mois, est réalisé par l'équipe pédagogique. Il est appuyé par une équipe pluridisciplinaire travaillant sur le volet social, culturel, citoyen et le monde du travail.

## UN PARCOURS DE 7 MOIS À L'E2C

**1** PÉRIODE DE DIAGNOSTIC ET D'INTÉGRATION.

DÉCOUVERTE DE MÉTIERS, STAGES & ACQUISITION DE COMPÉTENCES. **2**

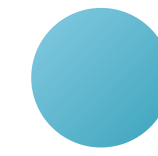
**3** CONFIRMATION DU PROJET PROFESSIONNEL AVEC L'ACQUISITION DE GESTES PROFESSIONNELS

PRÉPARATION À L'EMPLOI ET À LA FORMATION. **4**

**5** SUIVI ET ACCOMPAGNEMENT JUSQU'À UN AN APRÈS LA SORTIE DE L'E2C.

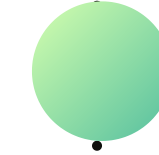
## MODALITÉS ET DÉLAI D'ACCÈS

### 3 possibilités d'inscription :

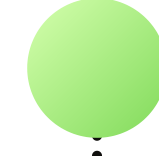


#### Mission locale et Pôle emploi :

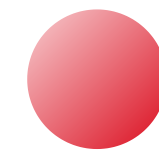
Après vérification du dossier, une prescription sera directement envoyée à l'E2C Mayotte.



**Candidature spontanée :** Une fiche d'inscription à compléter est disponible au secrétariat les lundis, mardis, jeudis et vendredis, de 8h à 16h. Nous pourrions répondre à vos questions.



**Partenaires :** Fiche de liaison partenaires (disponible sur le site de [mlezi-maore.com](http://mlezi-maore.com))



### 3 étapes : (sur un délai d'un mois)

**1**

#### Information collective

Toutes les personnes inscrites seront invitées à une information collective à l'E2C Mayotte. Le dispositif sera présenté, les jeunes pourront y poser toutes les questions souhaitées et même échanger avec les formateurs et stagiaires de l'école.

**2**

#### Dossier d'inscription

Pour intégrer l'E2C Mayotte, il est nécessaire de constituer un dossier complet. Il sera remis au jeune et il aura la possibilité de déposer son dossier d'admission quand il le souhaite. Des sessions sont ouvertes tous les 2 mois.

**3**

#### Entretien de motivation

Dès réception du dossier, un entretien de motivation sera planifié avec un ou plusieurs membres de l'école. Seule la motivation est demandée.



L'inscription dans une École de la 2e Chance (E2C) est gratuite.  
Les jeunes qui intègrent une E2C ont un statut de stagiaire de la formation professionnelle et touchent une rémunération en moyenne de 500€ par mois (variable selon l'âge, la situation familiale, le domicile). Elle est financée par le conseil départemental de Mayotte.  
Les inscriptions dans une École de la 2e Chance sont ouvertes tout au long de l'année.