

NOUS CONTACTER

Du lundi au vendredi
De 8h à 16h



06 39 21 28 79



secretariat@mlezi-maore.com



13 quartier des Ylangs – Combani
97680 TSINGONI

SIEGE DE L'ASSOCIATION
6 Rue du Jardin Fleuri
Cavani 97600 Mamoudzou
MAYOTTE

Tél : 02 69 61 64 00

secretariat@mlezi-maore.com

www.mlezi-maore.com

mlezimaore

mlezimaore976

INTER MÉDIATION LOCATIVE (IML)

Le dispositif d'Inter Médiation Locative (IML) est mis en place par l'État à destination des ménages qui rencontrent des difficultés pour accéder à un logement.

Le service propose des logements peu onéreux à ces ménages pour une durée de 6 mois renouvelable en fonction des besoins définis avec les professionnels. L'objectif est de simplifier et de sécuriser la relation locative entre le propriétaire bailleur et la famille occupant le logement.

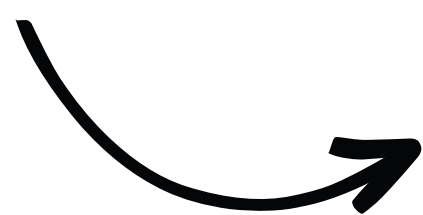
L'association **Mlezi Maore** se positionne pour créer dès janvier 2020, 40 places en intermédiation locative. Aujourd'hui, 340 places supplémentaires sont ouvertes.

NOS MISSIONS

- 01 Assurer l'accompagnement social vers et dans le logement des ménages admis dans le dispositif IML visant à leur donner de l'autonomie suffisante pour louer à terme un logement pérenne de droit commun.
- 02 Assurer un accompagnement modulaire et évolutif en fonction des besoins des ménages.
- 03 Assurer une approche globale en permettant la coordination avec les partenaires ayant des compétences complémentaires pluridisciplinaires.
- 04 Prévenir les difficultés de l'occupant et sécuriser la relation bailleur/locataire.
- 05 Mettre à disposition, a terme, 380 places en intermédiation locative tout public, sous forme de sous-location, avec ou sans bail glissant.

NOTRE PUBLIC

L'intermédiation locative est accessible à une personne seule, un couple ou une famille, ayant des difficultés d'accès au logement et d'insertion économique.

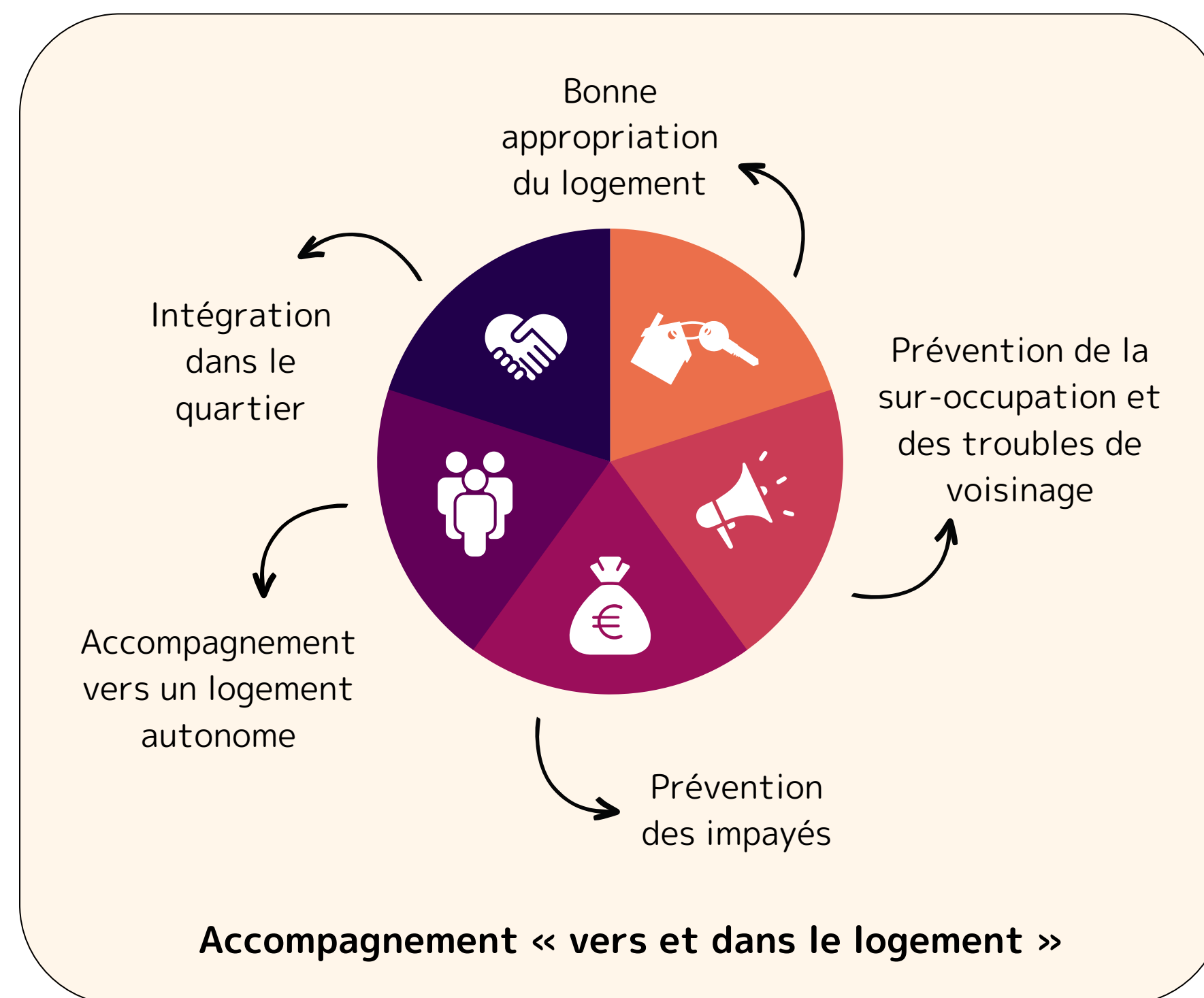


PROCESSUS D'ADMISSION

1. Requête de logement par la personne
2. Orientations des personnes vers IML
Par le SIAO.
3. Admission en IML
4. Confirmation d'admission
Au SIAO- Insertion

NOTRE ACCOMPAGNEMENT

Toute personne occupante bénéficie d'un logement temporaire et d'un accompagnement social individualisé, axé sur le relogement.



NOS PROFESSIONNELS

La prise en charge du public s'articule autour d'une équipe pluridisciplinaire, ayant des compétences en matière d'encadrement, d'accompagnement social, d'animation et de services généraux. (chef.fe de service, coordinateur.rice, travailleurs sociaux, conseiller.ère en insertion professionnelle, juriste, équipe technique et logistique...)