



GroupesOS



ESPACE DE VIE AFFECTIVE,
RELATIONNELLE ET SEXUELLE

NOUS CONTACTER

Lundi au vendredi
(dans les locaux de Kawéni)
8h - 12h / 13h - 16h

16 rue de la Geole, Zone II Kaweni,
97600 MAMOUDZOU,

Conseillère conjugale et familiale - 06 39 67 60 74

Assistante de service social - 06 39 25 11 72

Secrétariat EVARS - 06 39 25 95 41

evars@mlezi-maore.com

[evars - mlezimaore](https://www.facebook.com/evars-mlezimaore)

SIEGE DE L'ASSOCIATION
6 Rue du Jardin Fleuri
Cavani 97600 Mamoudzou
MAYOTTE

Tél : 02 69 61 64 00

secretariat@mlezi-maore.com
www.mlezi-maore.com

[mlezimaore](https://www.facebook.com/mlezimaore)
 [mlezimaore976](https://twitter.com/mlezimaore976)



Direction Régionale aux Droits
des Femmes et à l'Égalité entre
les femmes et les hommes (DRDFE)



Mlezi Maore est une association du GROUPE SOS



GroupesOS

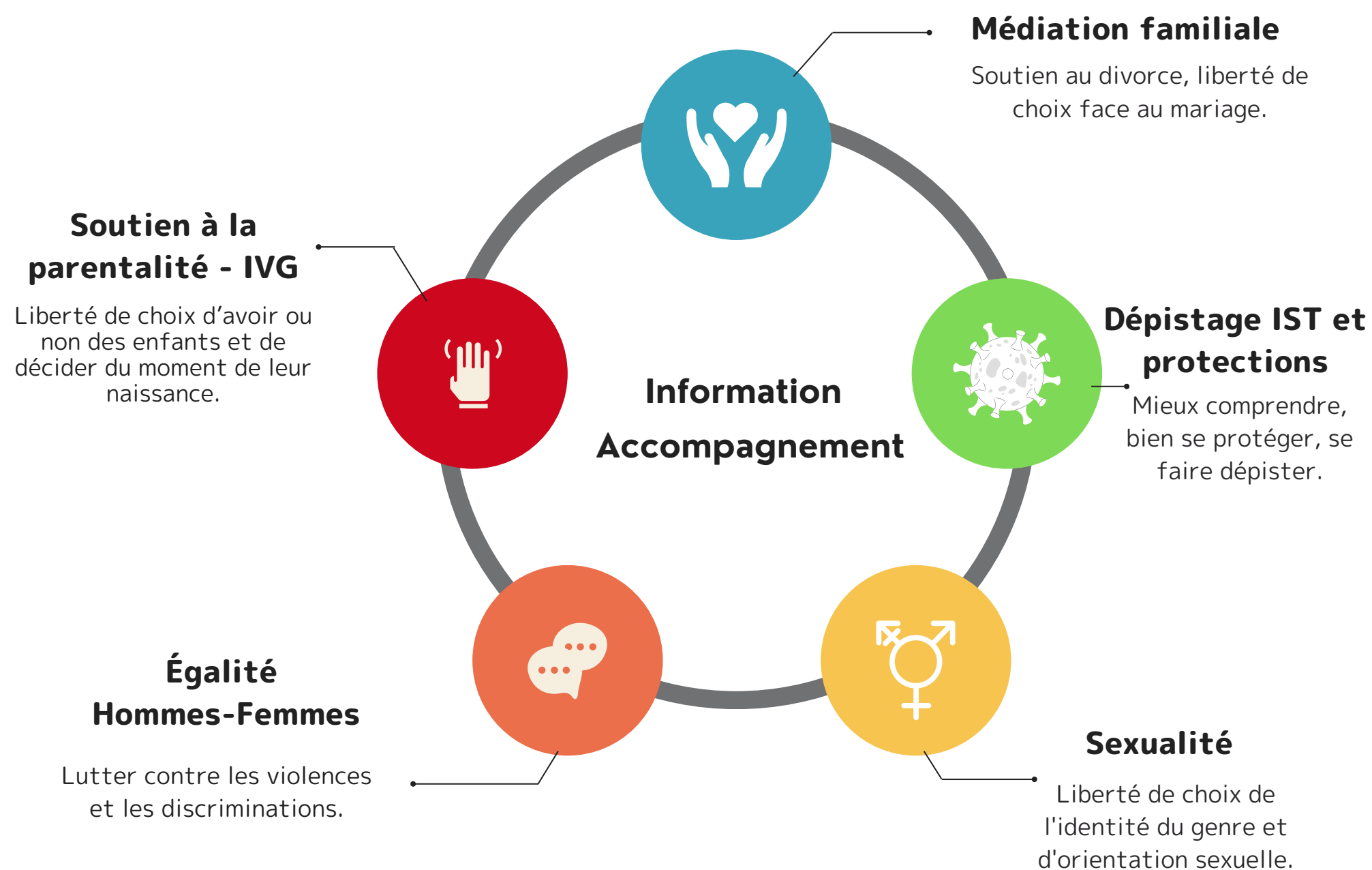
ESPACE DE VIE AFFECTIVE, RELATIONNELLE ET SEXUELLE

L'Espace de vie Affective, Relationnelle et Sexuelle (EVARS) de Mlezi Maore, a officiellement ouvert ses portes le 1er juin 2020. Ce dispositif répond à un besoin essentiel du territoire de pouvoir trouver un espace neutre, accueillant et surtout libre où l'on peut échanger sur toutes les questions d'ordre sexuelles. C'est un précieux centre d'accueil, d'écoute et d'orientation pour l'ensemble de la population mahoraise.



NOS MISSIONS

- Accueil, écoute, information et orientation sur les thèmes de l'égalité des sexes, la violence et la sexualité.
- Échange sur les difficultés de communication, les problèmes de couple (rupture, divorce, violences).
- Information et discussion sur les questions de contraception, de sexualité et d'infections sexuellement transmissibles (IST).
- Accompagnement et suivis dans le cadre d'une interruption volontaire de grossesse (IVG).
- Accompagnement dans la notion de parentalité.
- Accompagnement du questionnement autour de l'orientation sexuelle et de l'identité de genre.



NOS ACTIONS

- Accompagnement individuel, libre, gratuit et confidentiel.
- Actions collectives, interventions dans les établissements scolaires.

NOTRE PUBLIC

Notre service est ouvert aux jeunes et aux adultes, tant les hommes que les femmes.

ENTRETIENS ET PERMANENCES

Du lundi au vendredi à Kaweni
De 8h00 à 12h00 et de 13h à 16h

Les jours d'entretiens:

Mercredi et Jeudi à Kawéni
De 8h00 à 12h00 et de 13h à 16h
Avec ou sans RDV

NOS PROFESSIONNELS

L'équipe est composée d'une conseillère conjugale et familiale et d'une assistante de service social.