



GroupesOS



SERVICE MANDATAIRE  
JUDICIAIRE À LA PROTECTION  
DES MAJEURS (SMJPM)

## NOUS CONTACTER

Du lundi au vendredi  
8h-12h/13h-16h



06 39 68 95 22  
06 39 09 72 96  
06 39 29 42 20



secretariat-tutelaire@mlezi-maore.com



16 rue de la Geole, Zone II Kaweni  
97600 MAMOUDZOU

SIEGE DE L'ASSOCIATION  
6 Rue du Jardin Fleuri  
Cavani 97600 Mamoudzou  
MAYOTTE

Tél : 02 69 61 64 00

secretariat@mlezi-maore.com

www.mlezi-maore.com

mlezimaore

mlezimaore976

Mlezi Maore est une association du GROUPE SOS

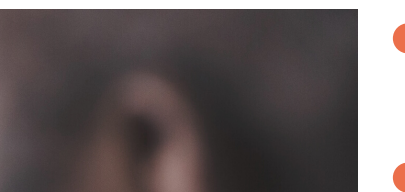
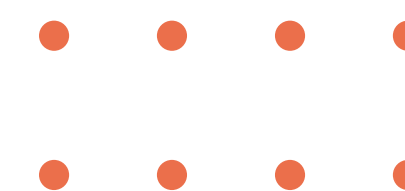


GroupesOS

## SERVICE MANDATAIRE JUDICIAIRE À LA PROTECTION DES MAJEURS (SMJPM)

Le Service Mandataire Judiciaire à la Protection des Majeurs (SMJPM) a été créé en 2010 afin d'assurer la protection juridique des majeurs souffrant d'une altération de leurs facultés mentales ou physiques.

Ces personnes dites « protégées » sont dans l'impossibilité d'exprimer leur volonté et de pourvoir seules à leurs intérêts. L'Association est habilitée à exercer 262 mesures de protection des majeurs, en qualité de mandataire judiciaire au titre du mandat spécial auquel il peut être recouru dans le cadre de sauvegarde de justice ou au titre de la curatelle ou de la tutelle.





## NOTRE MISSION

Assurer la protection juridique des majeurs souffrant d'une altération de leurs facultés et dans l'impossibilité de pourvoir seules à leurs intérêts.



## NOTRE PUBLIC

Toute personne majeure dans l'impossibilité de pourvoir seule à ses intérêts en raison d'une altération, médicalement constatée, soit de ses facultés mentales, soit de ses facultés corporelles, de nature à empêcher l'expression de sa volonté peut bénéficier d'une mesure de protection juridique.

## NOTRE ACCOMPAGNEMENT

### ÉVALUATION

Évaluation de la situation familiale et sociale, évaluation des besoins, inventaire du patrimoine, attentes et capacités du majeur protégé.

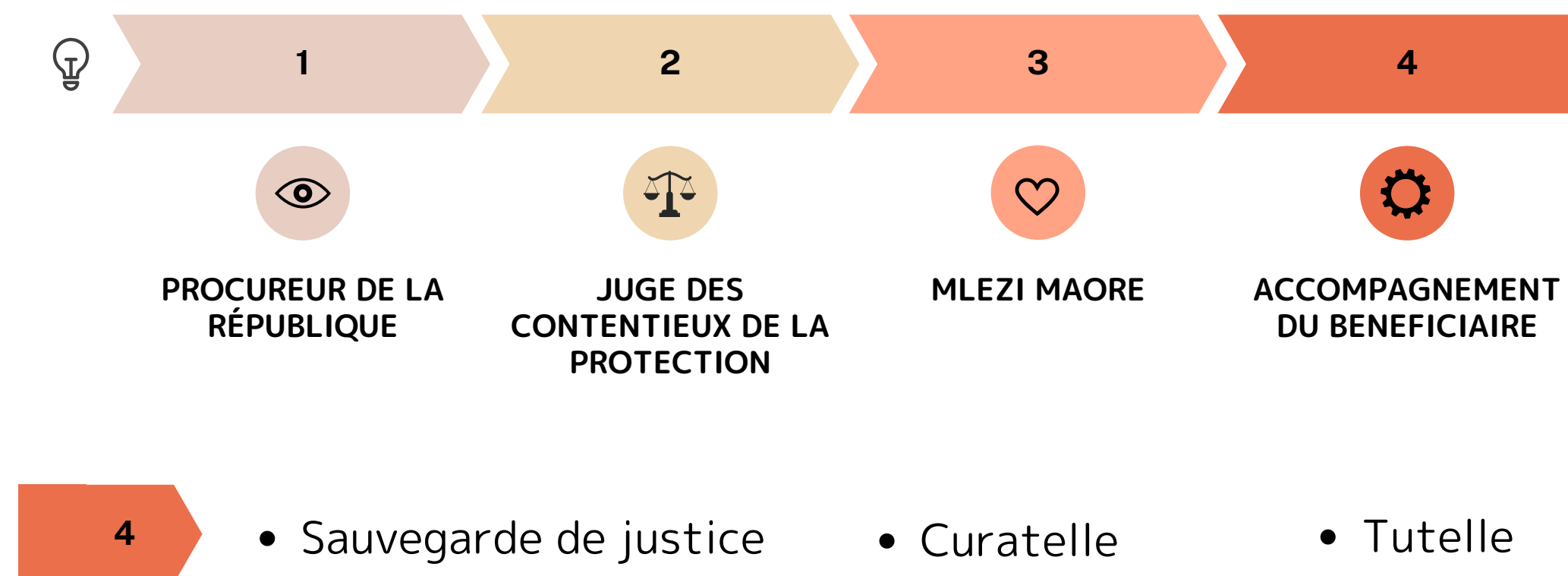
### DÉVELOPPEMENT INDIVIDUEL

Faire émerger le projet de vie de la personne dans le but d'organiser son existence.

### GESTION FINANCIÈRE ET PATRIMONIALE

Inventaire, gestion de compte...

## PROCESSUS DE LA MESURE



## NOS INTERVENTIONS

- Visites à domicile
- Permanences
- Entretiens individuels et familiaux
- Accompagnements physiques
- Rencontres avec les partenaires et organismes (CAF, MDPH, CMP...) intervenants autour de la personne.



\*SEMNA : Service d'Évaluation des Mineurs Non Accompagnés  
\*\*SESSAD : Service d'Éducation Spécialisé et de Soins A Domicile