



GroupesOS



DISPOSITIF INTÉGRÉ  
IME-SESSAD (DIME)

## NOUS CONTACTER

Du lundi au vendredi  
de 7h30 à 15h30

☎ 02 69 63 21 49

✉ secretariat@mlezi-maore.com

📍 19 rue Pentagone - Kangani  
97690 KOUNGOU

SIEGE DE L'ASSOCIATION  
6 Rue du Jardin Fleuri  
Cavani 97600 Mamoudzou  
MAYOTTE

Tél : 02 69 61 64 00

secretariat@mlezi-maore.com

www.mlezi-maore.com

📘 📷 🌐 mlezimaore

🐦 mlezimaore976



GroupesOS

## DISPOSITIF INTÉGRÉ IME-SESSAD (DIME)

Le dispositif intégré IME-SESSAD (DIME), ouvert en décembre 2022, est un établissement d'accueil pour enfants et adolescents en situation de handicap.

Il offre la possibilité au jeune de dépendre de l'IME ou du SESSAD en fonction de ses besoins et souhaits et de pouvoir changer de type d'accompagnement en fonction de ses évolutions.

Il permet de faciliter les parcours des enfants et des jeunes entre les différentes modalités d'accompagnement, en limitant les recours à la Commission des Droits et de l'Autonomie des Personnes Handicapées (CDAPH) et en permettant ainsi une meilleure adaptation à leurs besoins.

### RAPPEL

#### IME : Institut Médico-Educatif

Etablissement d'accueil pour enfants et adolescents en situation de handicap atteints de déficience intellectuelle, troubles moteurs et sensoriels. L'IME a pour mission d'assurer le suivi de l'enfant dans un accompagnement éducatif, pédagogique, thérapeutique et social.

#### SESSAD : Service d'Education Spécialisée et de Soins A Domicile

Service dont la mission, les objectifs et les moyens visent à permettre à un enfant ou un adolescent en situation de handicap de poursuivre son évolution personnelle et scolaire en milieu ordinaire, également de les accompagner dans la construction de leur avenir professionnel et social.

## NOTRE PUBLIC

Le dispositif intégré IME-SESSAD accueille, sur notification de la MDPH\*, les enfants et adolescents de 6 à 20 ans atteints d'une déficience intellectuelle, motrice ou présentant des troubles du neuro-développement (dont les troubles du spectre de l'autisme).

\*MDPH - Maison Départementale des Personnes Handicapées de Mayotte



## NOS MISSIONS

- 1 Proposer des services qui s'adaptent à la conception de « parcours de vie » en permettant des allers-retours entre les prestations de l'IME et du SESSAD.
- 2 Limiter les ruptures de parcours en établissant un accompagnement modulable et une prise en charge « sur mesure »
- 3 Favoriser l'inclusion en milieu ordinaire via le SESSAD dès que possible.
- 4 Permettre aux enfants et aux adolescents de poursuivre leur évolution personnelle et scolaire en milieu ordinaire et aider à construire leur avenir professionnel et social

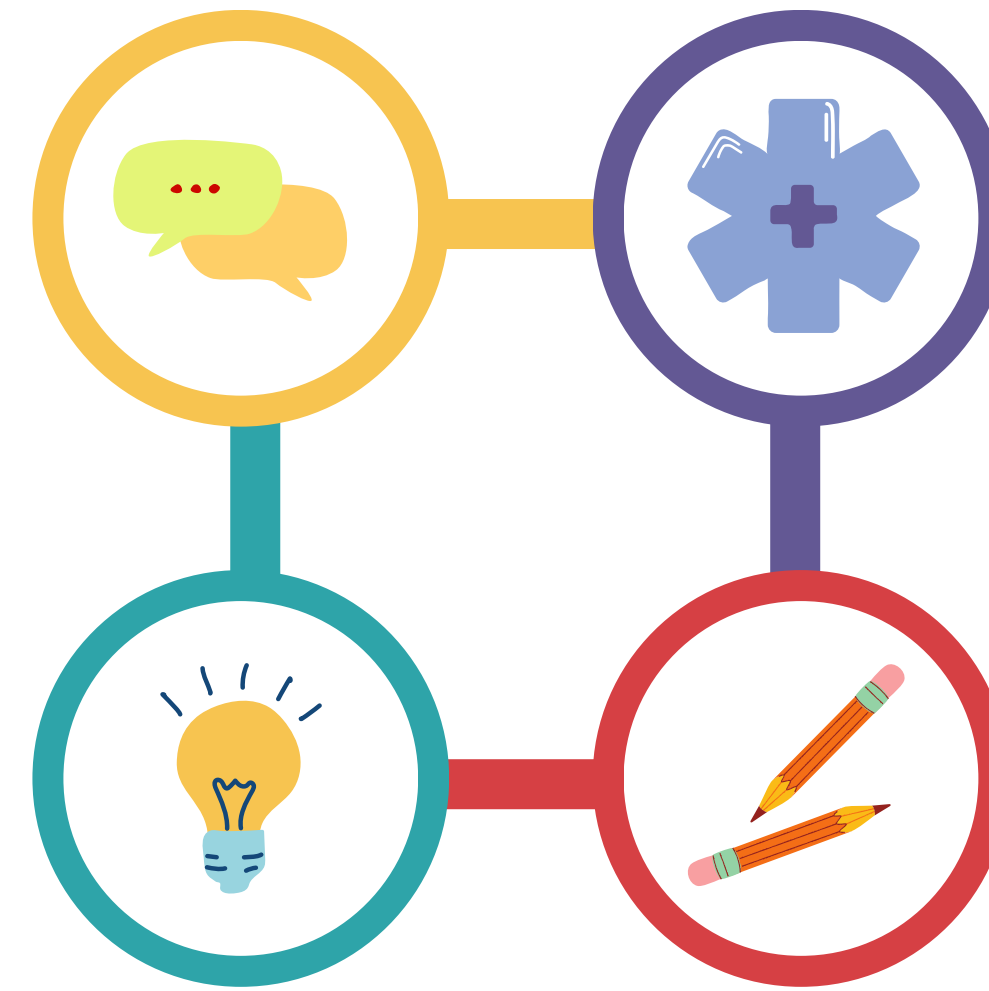
## NOTRE ACCOMPAGNEMENT

### SOCIAL

Soutien à la parentalité, accompagnement des familles dans les démarches administratives et d'accès aux droits, travail partenarial avec les dispositifs de droit commun...

### EDUCATIF

Atelier sportif, atelier préprofessionnel, groupe de parole, activités d'inclusion...



### THÉRAPEUTIQUE

Suivi médical, rééducation physique et d'expression, accompagnement psychologique, prévention...

### PÉDAGOGIQUE

Soutien à la scolarisation, développement des savoirs de base : lire, écrire, compter, acquisition de méthodes de travail, consolidation des acquis...

## NOS PROFESSIONNELS

Équipe sociale

Équipe thérapeutique

Équipe éducative

Équipe pédagogique

Équipe administrative

Services généraux

